

Wprowadzenie do logiki

Elementy pragmatyki

Maria Golka

Maria.Golka@gmail.com

Znaczenie wyrażen językowych możemy rozpatrywać z perspektywy:

- **semantyki,**

która zajmuje się związkami między znakiem a jego znaczeniem;

- **pragmatyki,**

która bada związki między znakiem a jego użytkownikami.

„Znaczenie semantyczne” a „znaczenie pragmatyczne”

Wyrażenia języka naturalnego posiadają znaczenie dosłowne („znaczenie semantyczne”, rozważane z punktu widzenia semantyki).

Jednak produkując i przetwarzając takie wyrażenia, uzupełniamy ich „znaczenie semantyczne”, korzystając z naszej wiedzy o kontekście wypowiedzi i uczestnikach rozmowy (dodajemy „znaczenie pragmatyczne”).

Zdanie w sensie logicznym – wypowiedź, w której coś się twierdzi; podlega ona ocenie z punktu widzenia prawdy i fałszu (posiada wartość logiczną)

Komunikat (*utterance*) – wypowiedź, która podlega ocenie nie jedynie z punktu widzenia prawdy i fałszu (znaczenie zdania), lecz z uwzględnieniem intencji nadawcy (znaczenie mówcy), stanu wiedzy odbiorcy i kontekstu.

Znaczenie komunikatów

- *Skosisz jutro trawnik? Podobno będzie ładna pogoda.*
- *Będzie albo i nie będzie.*

- *Idziesz na imprezę?*
- *Muszę się uczyć.*

- *Masz ogień?*
- *Tak.*

Implikatura konwersacyjna

Wynik **wnioskowania pragmatycznego**, w którym odbiorca komunikatu przypisuje nadawcy pewne znaczenie (znaczenie mówcy), wychodzące poza to, co jest powiedziane w zdaniu (znaczenie zdania).

Znaczenie komunikatu nie wynika tylko z dosłownego znaczenia zdania, ale też z przypisywanych nadawcy przez odbiorcę stanów mentalnych i z kontekstu wypowiedzi.

Wynikanie logiczne, wynikanie konwersacyjne, presupozycja

Wynikanie logiczne

Ze zdania Z_1 wynika logicznie zdanie Z_2 wtedy i tylko wtedy gdy okres warunkowy, zbudowany ze zdania Z_1 jako poprzednika i zdania Z_2 jako następnika (tj. okres warunkowy postaci: jeżeli Z_1 to Z_2) jest prawdą logiczną.

[K. Ajdukiewicz, Logika pragmatyczna]

Wynikanie konwersacyjne

Ze zdania Z_1 wynika konwersacyjnie zdanie Z_2 wtedy i tylko wtedy gdy okres warunkowy, zbudowany ze zdania Z_1 jako poprzednika i zdania Z_2 jako następnika (tj. okres warunkowy postaci: jeżeli Z_1 to Z_2) jest prawdziwy i istnieje pragmatyczny związek między tym, co głosi zdanie Z_1 a tym, co głosi zdanie Z_2 .

Wynikanie logiczne

Wynikanie logiczne nie może zostać odwołane (powstają wtedy zdania wewnętrznie sprzeczne).

Ze zdania:

Jadę do Paryża i do Grudziądza.

Wynika logicznie zdanie:

Jadę do Paryża.

oraz zdanie:

Jadę Grudziądza.

Odwołanie wynikania daje zdanie wewnętrznie sprzeczne:

Jadę do Paryża i do Grudziądza, ale nie jadę do Paryża.

Wynikanie konwersacyjne

Wynikanie konwersacyjne może zostać odwołane (kasacja implikatury):

Ze zdania:

Jadę do Paryża lub do Grudziądza.

Wynika konwersacyjnie zdanie:

Nie jadę i do Paryża, i do Grudziądza.

Możliwe jest jednak odwołanie tej implikatury:

Jadę do Paryża lub do Grudziądza. Może nawet pojadę tu i tu.

Wynikanie logiczne

Wynikanie logiczne nie przechodzi testu odwołania:

Ze zdania:

Lubię wszystkie piosenki Michaela Jacksona.

Wynika logicznie zdanie:

Lubię niektóre piosenki Michaela Jacksona.

Test odwołania:

odwołanie wynikania daje zdanie wewnętrznie sprzeczne:

Lubię wszystkie piosenki Michaela Jacksona, ale nie lubię niektórych z nich.

Wynikanie konwersacyjne

Wynikanie konwersacyjne przechodzi test odwołania:

Ze zdania:

Lubię niektóre piosenki Michaela Jacksona.

Wynika konwersacyjnie zdanie:

Lubię niektóre, ale nie wszystkie piosenki Michaela Jacksona.

Test odwołania:

możliwe jest odwołanie (kasacja) tej implikatury:

Lubię niektóre piosenki Michaela Jacksona, w zasadzie nawet wszystkie.

Presupozycje

Presupozycja – zdanie, którego prawdziwość jest koniecznym warunkiem sensowności innego zdania.

Zdanie:

Jaś sprzedał samochód.

Posiada następujące presupozycje:

Jaś posiadał samochód.

Jaś jest człowiekiem.

Jaś istnieje.

Istnieje osoba, która kupiła samochód od Jasia.

itp.

Presupozycje

Zdanie:

Król Polski jest brodaty.

Presuponuje zdanie:

Polska ma króla

Test zaprzeczenia:

zdanie i jego zaprzeczenie niosą za sobą te same presupozycje.

Zdanie:

Król Polski nie jest brodaty.

Presuponuje zdanie:

Polska ma króla

Test odwołania:

możliwe jest odwołanie tej presupozycji:

Król Polski nie jest brodaty. Przecież Polska nie ma króla.

Wynikanie logiczne

Wynikanie logiczne nie przechodzi testu zaprzeczenia:

Ze zdania:

Lubię wszystkie piosenki Michaela Jacksona.

Wynika logicznie zdanie:

Lubię niektóre piosenki Michaela Jacksona.

Test zaprzeczenia:

ze zdania i jego zaprzeczenia nie wynikają logicznie te same zdania:

Ze zdania:

Nie lubię niektórych piosenek Michaela Jacksona

Nie wynika logicznie zdanie:

Lubię niektóre piosenki Michaela Jacksona.

Wynikanie konwersacyjne

Wynikanie konwersacyjne nie przechodzi testu zaprzeczenia:

Ze zdania:

Lubię niektóre piosenki Michaela Jacksona.

Wynika konwersacyjnie zdanie:

Lubię niektóre, ale nie wszystkie piosenki Michaela Jacksona.

Test zaprzeczenia:

ze zdania i jego zaprzeczenia nie wynikają konwersacyjnie te same zdania:

Ze zdania:

Nie lubię żadnych piosenek Michaela Jacksona.

Nie wynika konwersacyjnie zdanie:

Lubię niektóre, ale nie wszystkie piosenki Michaela Jacksona.

Wynikanie logiczne, wynikanie konwersacyjne, presupozycja

	Wynikanie logiczne	Wynikanie konwersacyjne	Presupozycja
Test odwołania	-	+	+
Test zaprzeczenia	-	-	+

Teorie pragmalingwistyczne

Rozumienie niedosłownych znaczeń wyrażen językowych jest jednym z elementów kompetencji komunikacyjnej.

Zjawiska językowe natury pragmatycznej doczekały się różnych wyjaśnień. Poniżej przyjrzymy się dwóm teoriom, które mają wyjaśniać fakty językowe natury pragmatycznej:

- Teoria maksym konwersacyjnych Grice'a
- Teoria Relewanacji Sperbera i Wilson

Maksymy konwersacyjne (Paul Grice)

Maksyma jakości

Maksyma ilości

Maksyma relewancji

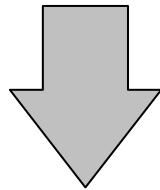
Maksyma sposobu

Zasada Kooperacji

- „uczynić swój udział konwersacyjny w przewidzianym dla niego momencie takim, jakiego wymaga zaakceptowany cel lub kierunek rozmowy, w którą jesteś zaangażowany”

Eksploatacja maksym:

Przy założeniu o współpracy rozmówców (Zasada Kooperacji), jedna lub więcej maksym zostaje pogwałcona



Implikatura

Odbiorca zakłada, że nadawca pogwałcił regułę celowo – aby przekazać coś więcej albo coś innego niż dosłowna treść wypowiedzi

Maksyma jakości

„Staraj się uczynić swój udział takim, aby był zgodny z prawdą”

- nie mów tego, o czym sądzisz, że jest fałszem
- nie mów tego, dla czego nie masz należytego uzasadnienia

Maksyma jakości - przykłady

- *No ładnie!*
- *Dłużej to już nie mogło trwać.*
- *Masz serce z kamienia.*
- *Jeszcze nie jadłem.*
- *Spokojnie. Nie umrzesz.*
- *- Teheran leży w Turcji, prawda?*
- Tak, a Warszawa w Armenii.

Maksyma ilości

- Uczyń swój udział tak informatywnym, jak to jest wymagane z punktu widzenia aktualnych celów rozmowy
- Nie czyń swego udziału bardziej informatywnym, niż jest to wymagane

Maksyma ilości - przykłady

- *Będę po 8.00.*
- *Jadę na wakacje do Paryża lub do Grudziądza.*
- *Jaś umówił się na dziś wieczór z jakąś kobietą.*

Maksyma relewancji

- Nie wypowiadaj sądów irrelewantnych – nie dotyczących tematu konwersacji

Maksyma relewancji - przykłady

- - *Która jest godzina?*
 - *Zgubiłem zegarek.*
- - *Podobam ci się?*
 - *Masz fajne buty.*
- - *Podobno jedziecie w lipcu na Karaiby.*
 - *Wiesz, straciłem pracę.*

Maksyma sposobu

„Mów zrozumiale”

- Unikaj niejasności
- Unikaj niejednoznaczności
- Mów zwięźle
- Mów w sposób uporządkowany

Maksyma sposobu - przykłady

- **niejasność:**

"Transgresja granic: ku transformatywnej hermeneutyce kwantowej grawitacji" (A. Sokal)

- **uporządkowanie:**

Zgromadził trochę pieniędzy i otworzył własny biznes.

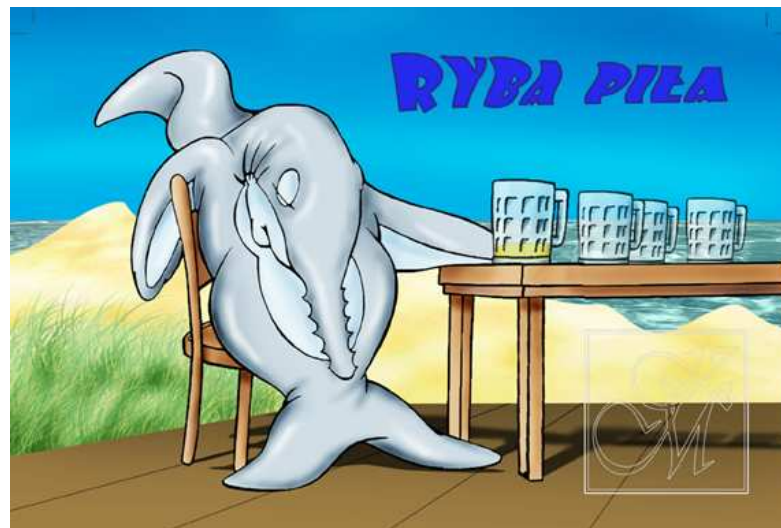
Otworzył własny biznes i zgromadził trochę pieniędzy.

Maksyma sposobu - przykłady

- **niejednoznaczność:**

„Wybiegli podeszli w wieku.” (M. Białoszewski „Ballada od rymu”)

Ryba piła



Teoria Relewancji (Dan Sperber i Deirdre Wilson)

W jaki sposób odbiorca wnioskuje o
znaczeniu nadawcy na podstawie
dostępnych danych?

znaczenie mówcy a znaczenie komunikatu

Efekt i wysiłek

- Im większy **efekt** wynikający z przetworzenia danej informacji, tym większa jest relewancja.
- Im większy **wysiłek** włożony w przetworzenie danej informacji, tym mniejsza jest jej relewancja.

Teoria Relewancji

Zasada Relewancji dla Procesów Poznawczych

Ludzkie procesy poznawcze dążą do przetwarzania jak najbardziej relewanych informacji w jak najbardziej relewantny sposób.

Zasada Relewancji dla Komunikacji

Komunikat ma **optymalną relewancję**, jeśli przynosi dostateczną korzyść poznawczą (**efekt**) w stosunku do **wysiłku** włożonego w jego przetworzenie oraz sformułowanie użyte przez mówcę jest najstosowniejsze, jakiego mógł użyć.

Strategie rozumienia, w tym porzucanie znaczenia dosłownego. Są celowo wprowadzane przez mówcę, aby uczynić komunikat bardziej relewantnym dla słuchacza.

Implikatury skalarne

Ciekawym przykładem implikatur są tak zwane „implikatury skalarne”. Zdania, w których są one wyrażone zawierają terminy, które można usytuować na skali:

- **<niektórzy, wszyscy>**
Niektórzy studenci zdali egzamin (implikatura: nie wszyscy)
- **<lub, i>**
Zjem ryż lub makaron (implikatura: albo, albo)
- **<czasem, często, zawsze>**
Czasem się uśmiecha (implikatura: nieczęsto, nie zawsze)

Zakres pierwszego terminu zawiera zakresy następnych terminów – jest on słabszy, niesie za sobą mniej informacji.

Jak zobaczymy, implikatury skalarne można wyjaśnić zarówno na gruncie teorii Grice’a, jak i na gruncie Teorii Relewancji.

Implikatury skalarne: <niektórzy, wszyscy>

Niektórzy studenci zdali egzamin.

Implikatura:

Nie wszyscy studenci zdali egzamin.

Czy implikatura? Możliwość odwołania:

Niektórzy, a nawet wszyscy studenci zdali egzamin.

Implikatury skalarne: <lub, i>

Zjem ryż lub makaron.

Implikatura:

Nie zjem ryżu i makaronu. (Zjem albo ryż albo makaron).

Czy implikatura? Możliwość odwołania:

Zjem ryż lub makaron. Chociaż, w sumie, jestem bardzo głodna, zjem jedno i drugie.

Wnioskowania skalarne

Wnioskowanie pragmatyczne (implikatury skalarne):

$\langle X_1, X_2, \dots \rangle$
→

$\langle 1, 2, 3 \rangle$

Od naszego spotkania minęły dwa miesiące.

Od naszego spotkania nie minęły jeszcze trzy miesiące.

Wnioskowanie semantyczne:

$\langle X_1, X_2, \dots \rangle$
←

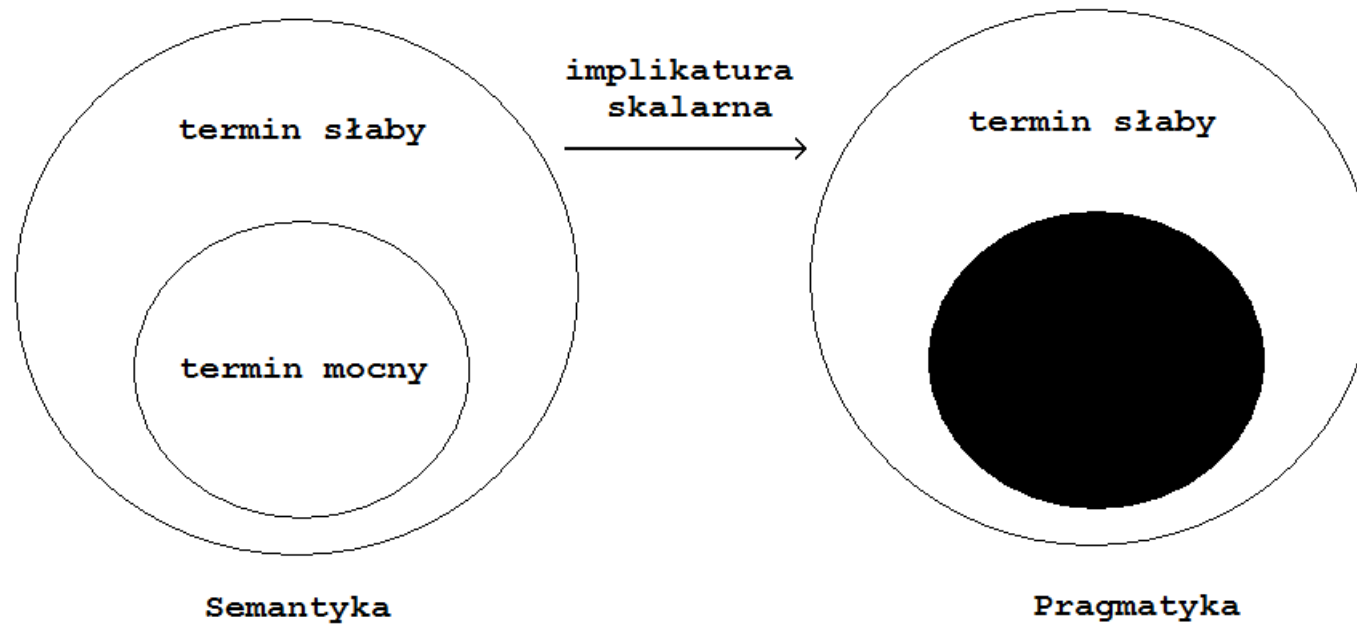
$\langle 1, 2, 3 \rangle$

Od naszego spotkania minęły dwa miesiące.

Od naszego spotkania minął miesiąc.

Implikatury skalarne

Implikatury skalarne – pragmatyczne zawężanie znaczenia:



Implikatury skalarne a Teoria Relewancji

Implikatura skalarna – wynik wnioskowania, które powstaje, kiedy interpretacja z użyciem terminu mocniejszego wydaje się słuchaczowi mniej relewantna. Jeśli jednak uzna ją za relewantną, może ją zachować.

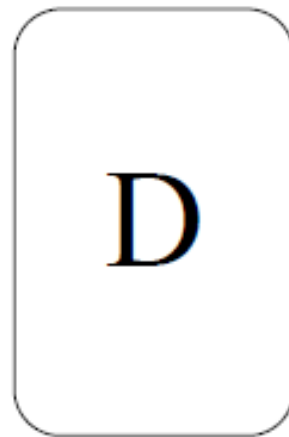
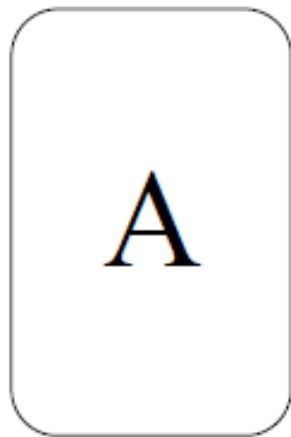
Teoria relewancji przyjmuje za punkt wyjścia znaczenie dosłowne, które może zostać ewentualnie porzucone.

Zadanie Wasona (1966)

Na stole leżą cztery karty. Tylko jedna strona każdej z kart jest widoczna. Na widocznej stronie widnieją w kolejności następujące symbole: A, D, 4, 7.

Które karty odwrócisz, żeby sprawdzić, czy zachodzi następująca reguła?

Jeśli na karcie z jednej strony widnieje samogłoska, to z drugiej strony widnieje liczba parzysta.

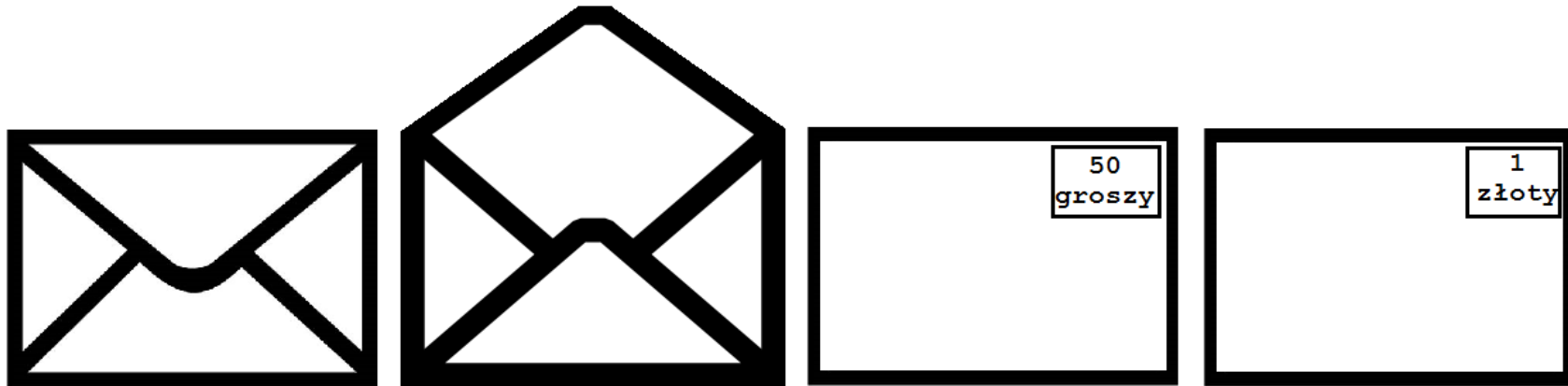


Zadanie Wasona

Na stole leżą cztery koperty. Tylko jedna strona każdej z nich jest widoczna.

Które koperty odwrócisz, żeby sprawdzić, czy zachodzi następująca reguła?

Jeśli koperta jest zaklejona, to na odwrocie ma przyklejony znaczek za 50 groszy.



Zadanie Wasona

**Jeśli na karcie z jednej strony widnieje samogłoska (p),
to z drugiej strony widnieje liczba parzysta (q).**

$$p \rightarrow q$$

p	q	$p \rightarrow q$
1	1	1
1	0	0
0	1	1
0	0	1

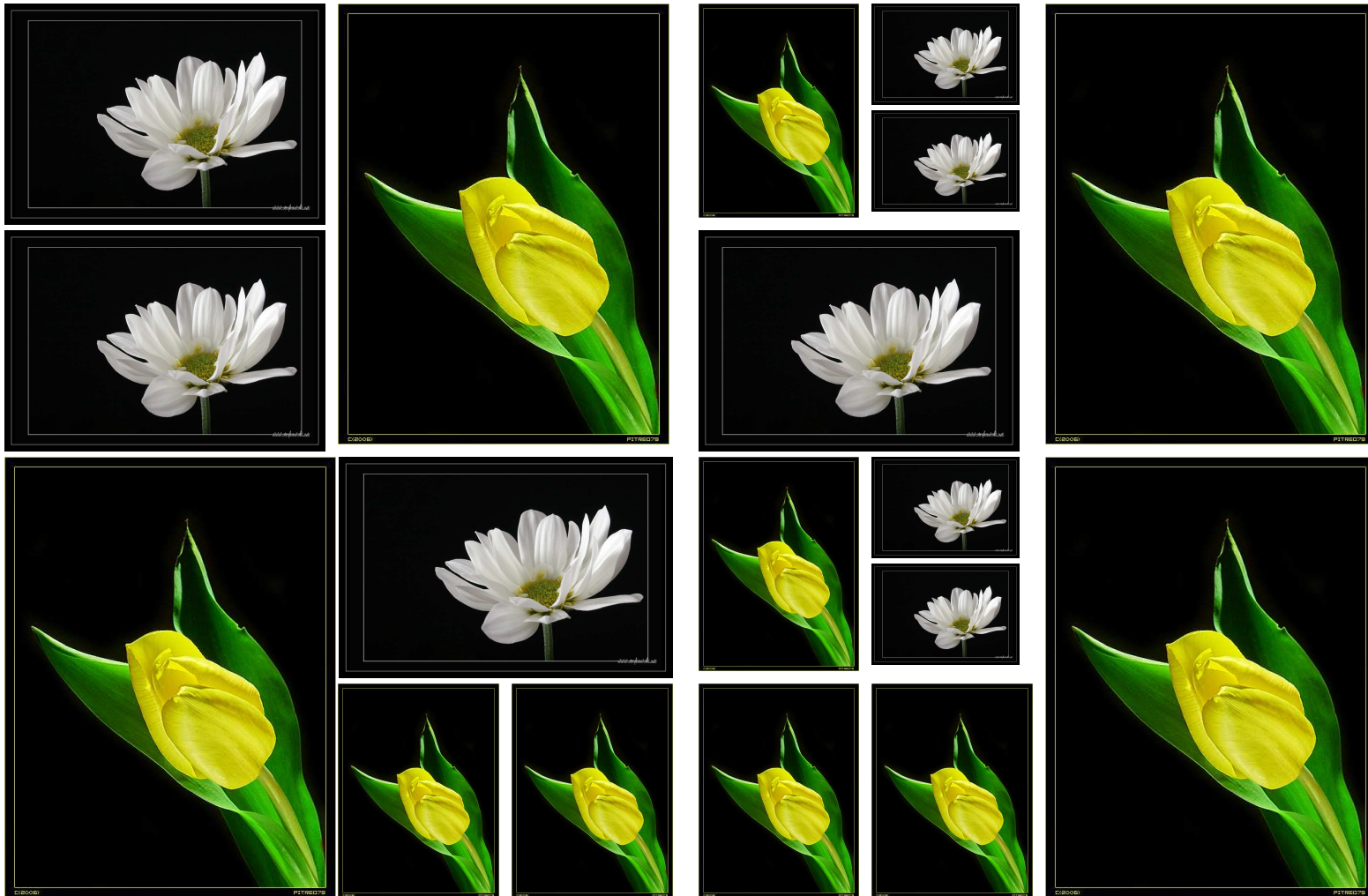
**W celu ewentualnej falsyfikacji ,
tej reguły należy sprawdzić
czy jest możliwe, że zarazem
p i $\neg q$, a więc odwrócić kartę A
i kartę 7.**

Zadanie Wasona

Średni procent poprawnych odpowiedzi (p i \neg q):

- materiał abstrakcyjny (samogłoski/liczby parzyste): **5%**
- materiał konkretny (koperta): **80%**

Więcej tulipanów czy kwiatów?



Do zapamiętania:

- pojęcie implikatury konwersacyjnej,
- wynikanie konwersacyjne i presupozycja,
- maksymy konwersacyjne Grice'a i ich eksploatacja,
- ogólne założenia Teorii Relewancji,
- implikatury skalarne



